

RESIDENCIAL  
*Calma*  
LLUCMAJOR





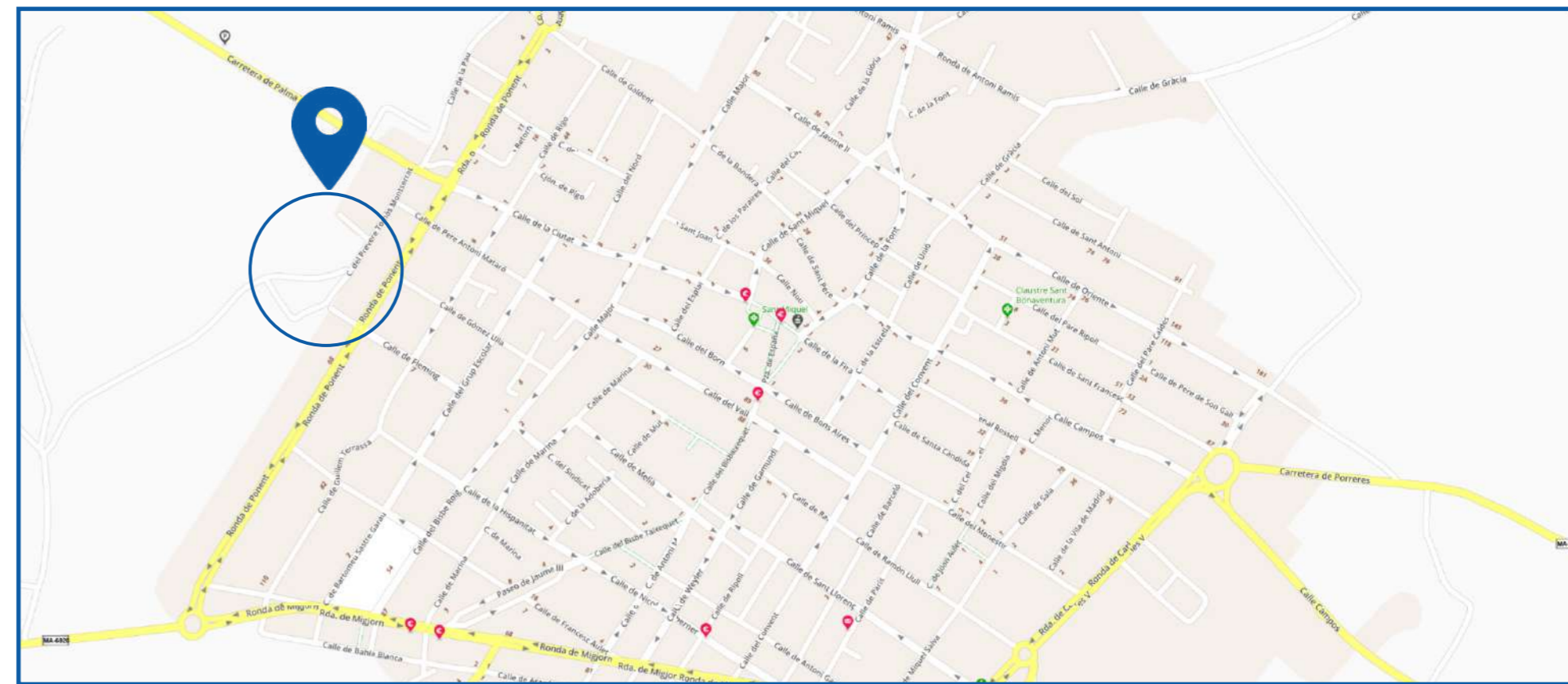
RESIDENCIAL  
*Calma*  
LLUCMAJOR

*¿Quieres vivir tranquilo?*

- Residencial Calma está concebida como un espacio de uso y disfrute que aprovecha las mejores horas de soleamiento por su orientación.
- La nueva promoción Residencial Calma se encuentra ubicada en la localidad de Llucmajor, a escasos 20 km de Palma, con fácil acceso tanto de entrada como de salida.



*Prevere Tomás Monserrat, SN  
07620 Llucmajor, Islas Baleares*



**ESTRUCTURA**

Realizada con pilares de hormigón armado y forjado reticular.

**ALBAÑILERIA**

- Los muros de cerramiento del edificio serán con fábrica de ladrillo cerámico con aislamiento acústico y yeso laminado.
- Entre viviendas serán tabiques de ladrillo con doble aislamiento acústico y doble placa de cartón yeso. Los tabiques interiores serán de placas de yeso laminado con aislamiento acústico.

**SOLADOS Y ALICATADOS**

Pavimento laminado, excepto en cocinas, baños y terrazas, en que será porcelánico. Alicatados de cocina y baños hasta el techo con baldosas cerámicas. Alicatado parcial en coladurias.

**AGUA CALIENTE**

Se instalará bomba de calor por aerotermia para ACS.



**REVESTIMIENTOS EXTERIORES**

El revoco exterior se realizará con mortero monocapa de color adecuado para exteriores.

**REVESTIMIENTOS INTERIORES**

Guarnecido de yeso común y enlucido de yeso fino a buena vista en algunos techos y paredes. Los falsos techos se realizarán con placa de yeso laminado.

**FONTANERIA-SANEAMIENTO**

Serán realizados con materiales homologados y por empresa de reconocida solvencia, cumpliendo las normas vigentes de la buena construcción.

**SANITARIOS**

Todos los sanitarios serán de color blanco a elegir por la Dirección Facultativa, platos de ducha de resina en todos los baños y su grifería monomando debidamente homologada.

Imágenes no contractuales y meramente ilustrativas sujetas a modificaciones por exigencias de orden técnico, jurídico o comercial de la Dirección Facultativa o autoridad competente. Esta memoria queda condicionada a la dirección facultativa de la obra. Las características y materiales señalados podrán ser modificados a juicio de la dirección facultativa, siempre y cuando no suponga una reducción de calidad de los mismos.

**CARPINTERIA**

- La carpintería exterior será de aluminio serie europea lacado en color gris antracita (Ral 7016) con persianas enrollables en dormitorios.
- La carpintería interior será de puertas prefabricadas lisas, lacadas en blanco, con pernios y manetas de inox.
- La puerta de entrada será blindada con pomo y mirilla gran angular, también lacada en blanco.
- Los armarios empotrados tendrán las puertas correderas lacadas en blanco y estarán forrados en melamina blanca con estantería maletero y tubo percha.

**ELECTRICIDAD**

- Se colocará una centralización de contadores, con interruptores diferenciales y magnetotérmicos necesarios, según normativa de ENDESA.
- Mecanismos homologados según reglamentación vigente.



**PINTURA**

Pintura plástica lisa en interiores.

**ACRISTALAMIENTO**

Acristalamiento con vidrio doble y cámara de sección uniforme adecuado al uso, nivel y sobrecarga de viento a recibir.

**T.V. Y TELEFONIA**

Todas las viviendas dispondrán de instalación de T.V. y teléfono, según proyecto de Telecomunicaciones.

**VARIOS**

- Portero automático en puerta de zaguán.
- Cocina amueblada con altos y bajos, fregadero, vitrocerámica y campana extractora.
- Puerta con telemando en acceso a garaje.
- Ascensor.
- Instalación de aire acondicionado con bomba de calor.



### Superficies útiles

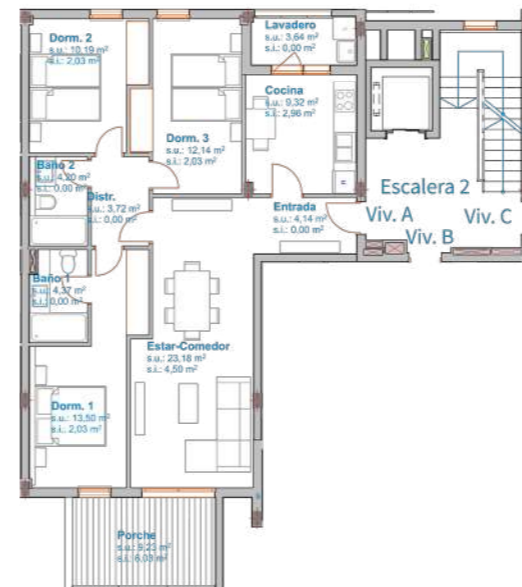
P0 ESC. 1 VIV. B			
L	Lavadero		3,07
E-C-K	Estar-Comedor-Cocina		29,90
Di	Distr.		2,10
D2	Dorm. 1		12,51
D1	Dorm. 2		8,17
B	Baño 1		5,23
B	Baño 2		4,37
			<b>65,35 m<sup>2</sup></b>

### Superficie Construida

Viv. B	72,57
Viv. B Porche	7,00
<b>79,57 m<sup>2</sup></b>	

### Superficie Exterior

Terraza / Jardín	82,94
<b>82,94 m<sup>2</sup></b>	



### Superficies útiles

P1 ESC. 2 VIV. A			
L	Lavadero		3,64
K	Cocina		9,32
E-C	Estar-Comedor		23,18
Di	Distr.		3,72
Di	Entrada		4,14
D2	Dorm. 1		13,50
D2	Dorm. 2		10,19
D2	Dorm. 3		12,14
B	Baño 1		4,37
B	Baño 2		4,20
			<b>88,40 m<sup>2</sup></b>

### Superficie Construida

Viv. A	101,25
Viv. A Porche	10,40
<b>111,65 m<sup>2</sup></b>	



### Superficies útiles

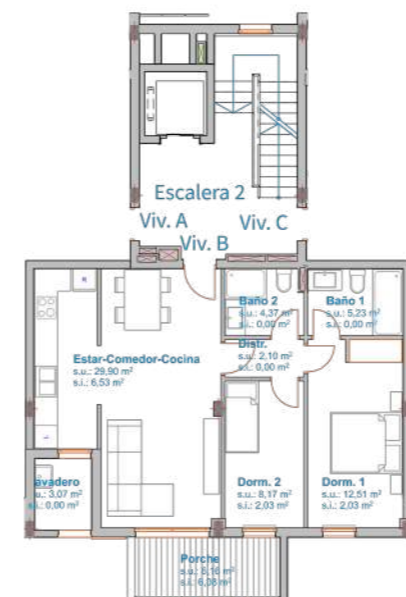
P0 ESC. 4 VIV. A			
L	Lavadero		3,64
K	Cocina		9,32
E-C	Estar-Comedor		23,18
Di	Distr.		3,72
Di	Entrada		4,14
D2	Dorm. 1		13,50
D2	Dorm. 2		10,19
D2	Dorm. 3		12,14
B	Baño 1		4,37
B	Baño 2		4,20
			<b>88,40 m<sup>2</sup></b>

### Superficie Construida

Viv. A	101,25
Viv. A porche	10,40
<b>111,65 m<sup>2</sup></b>	

### Superficie Exterior

Terraza / Jardín	53,27
<b>53,27 m<sup>2</sup></b>	

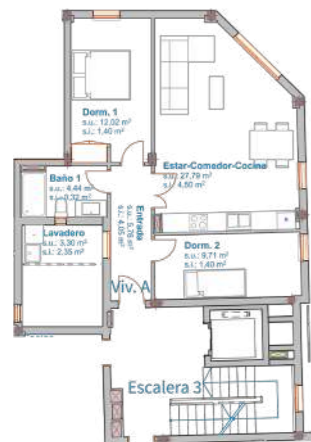


### Superficies útiles

P1 ESC. 2 VIV. B			
L	Lavadero		3,07
E-C-K	Estar-Comedor-Cocina		29,90
Di	Distr.		2,10
D2	Dorm. 1		12,51
D1	Dorm. 2		8,17
B	Baño 1		5,23
B	Baño 2		4,37
			<b>65,35 m<sup>2</sup></b>

### Superficie Construida

Viv. B	72,57
Viv. B Porche	7,00
<b>79,57 m<sup>2</sup></b>	



### Superficies útiles

P1 ESC. 3 VIV. A			
L	Lavadero		3,30
E-C-K	Estar-Comedor-Cocina		27,79
Di	Entrada		5,76
D2	Dorm. 1		12,02
D1	Dorm. 2		9,71
B	Baño 1		4,44
			<b>63,02 m²</b>

### Superficie Construida

Viv. A	74,71
	<b>74,71 m²</b>



### Superficies útiles

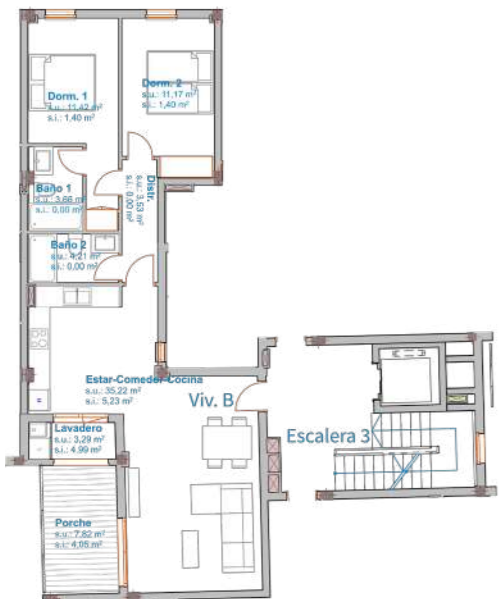
P3 ESC. 2 VIV. D			
L	Lavadero		3,64
K	Cocina		9,32
E-C	Estar-Comedor		29,01
Di	Distr.		4,05
D2	Dorm. 1		11,64
D2	Dorm. 2		10,19
D1	Dorm. 3		9,50
B	Baño 1		4,90
B	Baño 2		4,20
			<b>86,45 m²</b>

### Superficie Construida

Viv. D	99,53
	<b>99,53 m²</b>

### Superficie Exterior

Terraza Viv. D	34,97
	<b>34,97 m²</b>

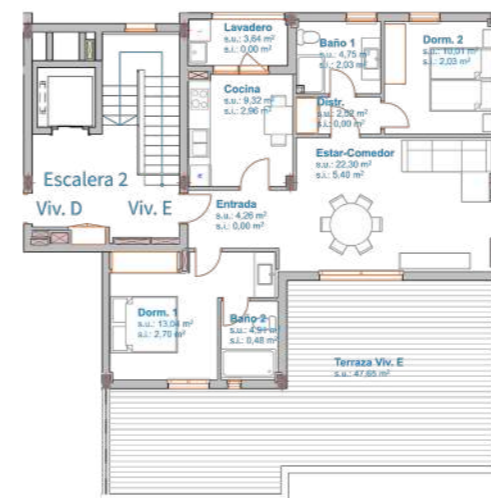


### Superficies útiles

P1 ESC. 3 VIV. B			
L	Lavadero		3,29
E-C-K	Estar-Comedor-Cocina		35,22
Di	Distr.		3,53
D2	Dorm. 1		11,42
D2	Dorm. 2		11,17
B	Baño 1		3,66
B	Baño 2		4,21
			<b>72,50 m²</b>

### Superficie Construida

Viv. B	83,96
Viv. B porche	8,41
	<b>92,37 m²</b>



### Superficies útiles

P3 ESC. 2 VIV. E			
L	Lavadero		3,64
K	Cocina		9,32
E-C	Estar-Comedor		22,30
Di	Distr.		2,52
Di	Entrada		4,26
D2	Dorm. 1		13,04
D2	Dorm. 2		10,01
B	Baño 1		4,75
B	Baño 2		4,91
			<b>74,75 m²</b>

### Superficie Construida

Viv. E	88,11
	<b>88,11 m²</b>

### Superficie Exterior

Terraza Viv. E	47,65
	<b>47,65 m²</b>





685 451 078



comercial@bohabi.com



www.bohabi.com



Ctra. Valldemossa Km. 7,4 Edifici Lleret, Parc Bit  
07121 **Palma**, Islas Baleares